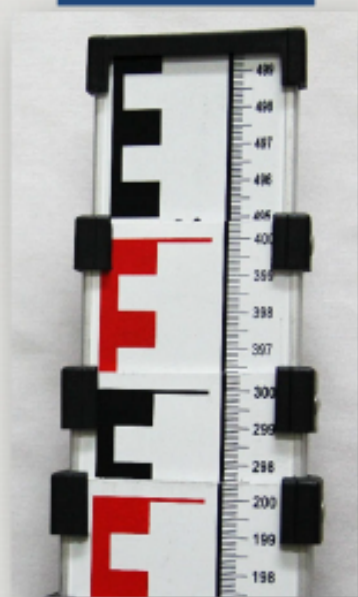


MIRAS TELESCOPICA EN ALUMINIO

PARTE FRONTAL



DESCRIPCION

Mira de aluminio perfil ancho de 5 metros/ 5 secciones, con estuche suave, lectura frontal tipo E con milímetros, lectura posterior milímetros iniciando en 0 en borde inferior.

Incluye un nivel de burbuja para comprobar su verticalidad.

USOS Y CUIDADOS

- Permite medir la distancia vertical entre un punto situado sobre el terreno y la línea de mira de un nivel de anteojo.
- Permite medir desniveles.
- Limpiar bien después de utilizar la herramienta
- Mantener en su estuche
- Nivelar bien para mejor precisión
- No colocar objeto

REFERENCIA
914112

CARACTERISTICAS

<i>Material:</i>	Aluminio
<i>Tipo de Lectura Frontal:</i>	Tipo E/mm.
	Posterior: mm.
<i>Peso:</i>	2200 g
<i>Longitud Cerrado:</i>	1.23 mts
<i>Altura máxima:</i>	5 mts
<i>Cuerpos:</i>	5
<i>Unidad por</i>	
<i>Empaque:</i>	1

PARTE POSTERIOR



CASA DEL TOPÓGRAFO

DISTRIBUIDOR AUTORIZADO



CASA DEL
TOPOGRAFO

Panamá

Tel. 261-4686
Cel.6550-7034
Dirección: Avenida la pulida,
Plaza Fanny

Colombia

Tel. (1) 457 2128
Cel. 322 2434389
Dirección: Carrera 29
#39 B 52 Barrio La
Soledad

Email: contactenos@casadeltopografo.com
URL: www.casadeltopografo.com